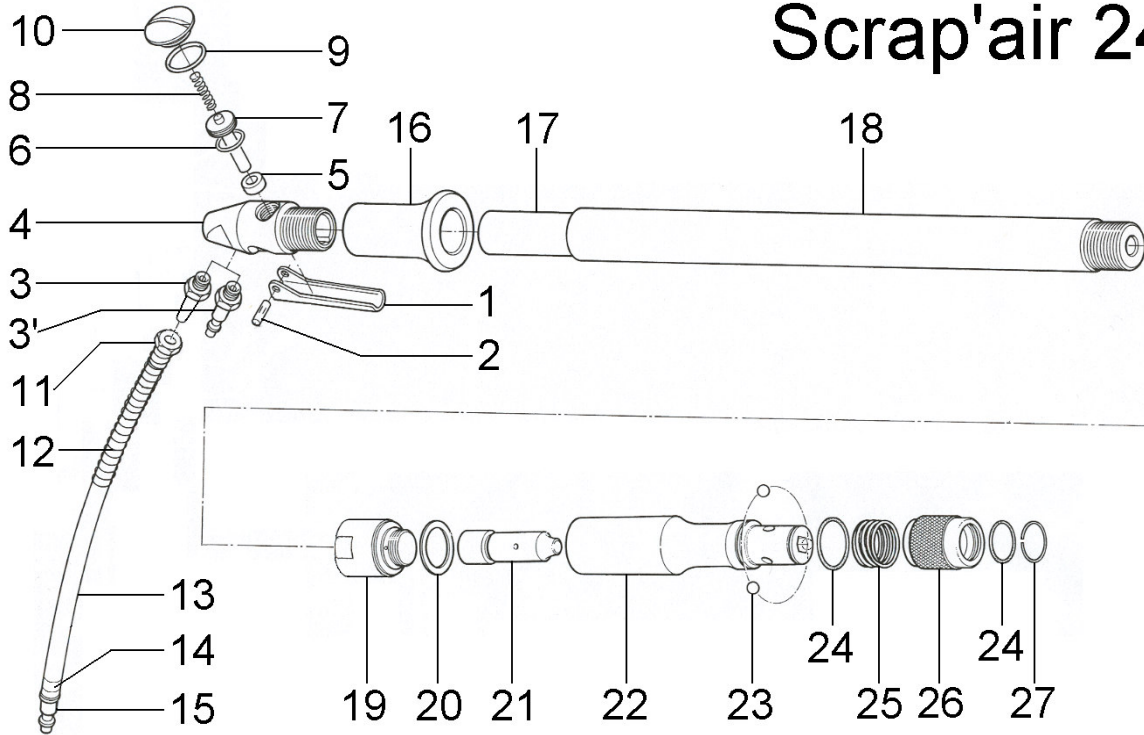


Scrap'air 24



N°	BESCHREIBUNG SCRAP'AIR 24 STIEL 20 CM	REF. MABI
1 - 10	Ventilkörper komplett	07 07 0041
1	Drucklufthebel	07 03 0910
2	Stift für Drucklufthebel	07 03 0901
3	Anschlußstück	07 07 5543
3	Auf Wunsch : nur Schnellkupplung Vaterstück	07 03 0826
4	Ventilkörper JC 109	07 03 0903
5	Einsatz aus Bronze	07 03 0909
6	Dichtungstück Diam. 6,75 X 1,78 BN673	07 03 0917
7	Klappenventil VPP03 JC 111 NM	07 03 0918
8	Klappenfeder Diam. 6 X 0,8 X 18 RE12	07 03 0906
9	Dichtungsstück Diam. 15 X 1,5 BN666	07 03 0905
10	Käppchen VPP02	07 03 0904
11 - 15	Kupplungsschlauch komplett	07 07 0040
16 - 19	Stiel S24 komplett Länge = 20 cm	07 03 0230
16	Griff schwarz aus Polyurethan	07 03 0211
17	Alu-Stiel AU4G *5 Länge = 20 cm	07 07 5512
18	Hüllrohr schwarz PA6 Diam. 38 X 31 L=20 cm	07 03 0509
19	Stielanschlußstück Nr 3 / S24	07 03 0229
20 - 27	Körper S24 komplett	07 03 0116
20	Metallring 29 X 39 X 2,2	07 03 0214
21	Masselkopf DB2	07 03 0215
22	Körper S24 farbig	07 03 0216
23	Kugel Diam. 10	07 03 0619
24	Dichtungsring Diam. 32 X 3	07 03 0318
25	Feder Diam. 37,5 X 2,5	07 03 0319
26	Schnellspannring DB	07 03 0320
27	Sicherungsring Diam. 35 X 2,5	07 03 0322