



 **YULEYS**[®]
Clean Step System by HexArmor[®]

Geben Sie Ihren Einweg-Überschuhen

einen Tritt!

Sagen Sie „Ade“ zu Straßen- und Arbeitsschmutz und „Willkommen“ zu YULEYS® von HexArmor®, den außergewöhnlichen wiederverwendbaren Überziehschalen, die selbst vor dem dicksten Arbeitsschmutz nicht kapitulieren. Normale Einweg-Überschuhe sind rutschig und teuer, und nach einmaligem Gebrauch nur noch ein Beitrag zum Müllproblem. YULEYS-Überziehschalen für Schuhe und Stiefel sind einfach anzuziehen und können Tausende von Malen getragen werden. Sie haben bessere Bodenhaftung und schützen Böden und Wände. Da YULEYS-Überziehschalen ganz aus Gummi bestehen, sind sie leicht zu reinigen und trocknen schnell – perfekt für jeden Arbeitsort.

SCHNELL. KOSTENGÜNSTIG. SAUBER.



1 Freihändiges An- und Ausziehen

2 Halterippen in den Fersen

3 Flexible Konstruktion



Zum Patent angemeldet



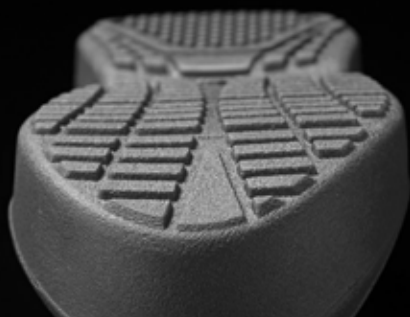
Die YULEYS®-Lösung

Diese für die industrielle Beanspruchung konstruierten Überziehsolen für Arbeitsschuhe sind dazu geschaffen, Ihnen ein schnelles, effizientes Arbeiten zu ermöglichen, ohne Schmutzspuren zu hinterlassen. Lieferbar in blau, grau und rot.

4 Antirutschprofil

5 Speziell entwickelt für Schuhe mit Stahlkappen

6 Müll vermeidend



Am besten geht es **freihändig!**

Finden Sie es auch lästig, mit Einweg-Überschuhen herumfummeln zu müssen, vor allem wenn Sie gerade die Hände voll haben? Dann wird Ihnen das Hände-frei-Design der YULEYS® gefallen: Einfach in die Überziehsohlen hinein- oder aus ihnen herausschlüpfen, ohne sich bücken oder die Hände gebrauchen zu müssen. Sind sie angezogen, sitzen sie dank den Halterippen an den Ferseninnenseiten (zum Patent angemeldet) fest am Fuß. Das Antirutschprofil sorgt für sicheren Tritt auf Holz-, Fliesen-, Linol- und anderen Flächen.

Warum Sie **YULEYS** lieben werden

Zufriedene Kunden: Egal, wie toll Sie Ihre Arbeit draußen erledigen – Ihre schmutzigen Fußspuren in der Wohnung werden dem Kunden in Erinnerung bleiben. YULEYS sorgen dafür, dass Schmutz, Sand und Verunreinigungen bleiben, wo sie hingehören – und dass Ihre Kunden rundum zufrieden sind.



Besser als Überschuhe:

Wer jemals Einweg-Überschuhe getragen hat, weiß, dass sie sich schnell vollsaugen, dass sie reißen und undicht sind, so dass Wasser, Schlamm und Schmutz nach außen dringen. YULEYS haben eine robuste Gummisohle, die nicht reißt und keinen Schmutz durchlässt, der den Fußboden verunreinigt.

Sicherere, gesündere und produktivere Arbeitskräfte:

Wer sich oft zum An- bzw. Ausziehen von Einweg-Überschuhen bücken muss, kann sich Rückenprobleme einhandeln und verliert viel Zeit. Mit YULEYS sind Ihre Mitarbeiter sicherer und produktiver. YULEYS reduzieren die Rutschgefahr, lassen sich ohne Bücken an- und ausziehen und erhöhen dadurch die Sicherheit und Effizienz Ihrer Mitarbeiter.



YULEYS® SPAREN ZEIT ⌚ UND GELD

Durchschnittliche
Kosten für Einweg-Überschuhe



10¢ pro Paar

1 Arbeiter benutzt ca.

7 Paar pro Tag



7

Paar pro Tag

5

Tage pro Woche

48

Arbeitswochen
pro Jahr



Eine Deponie voll Überschuhe **oder**
ein Paar
YULEYS®



= 150€/Jahr

an Einweg-Überschuhen je Arbeitskraft

sparen mehr als 100€
pro Jahr und Arbeitskraft

sparen ⌚ 28 Stunden
pro Jahr

je Arbeitskraft





„Mir gefällt, dass unsere Mitarbeiter in den Wohnungen von Kunden schützende Überschuhe tragen können, die keinen Schmutz hinterlassen. Mit einem einzigen Produkt können wir die Arbeitnehmer schützen und Haftpflichtschäden vermeiden.“

Barry Buhler, Buhler Mechanical Service



„Meine Kundendiensttechniker tragen YULEYS, weil sie damit die Wohnungen der Kunden schützen. Das lässt mich ruhiger schlafen. Unsere Kunden loben immer wieder unsere Überschuhe. YULEYS helfen uns außerdem, die Arbeitsschutzvorschriften einzuhalten, denn sie können unter Stahlkappenschuhen getragen werden. So zerkratzen wir keine Fußböden.“

George Pinel, Inhaber, Instant Plumbing Ltd.



„Schäden an Bodenbelägen kosten uns über 250.000 Dollar pro Quartal. Deshalb brauchten wir eine robuste Lösung. YULEYS schützen nicht nur die Fußböden der Kunden, sondern sind auch sicherer und haltbarer als Einweg-Überzüge.“

Consumers Energy



Professionelle Überziehsohlen für alle Branchen.

Arbeitssicherheit und Hygiene: YULEYS® sind ideal, wenn man hygienisch sensible Bereiche wie Cafeterias, Reinräume, Büros und Besprechungsräume betritt, denn sie schützen diese Räume vor nassen, schmutzigen bzw. kontaminierten Arbeitsschuhen.

Kundendienstfirmen: Das Betreten von Kundenwohnungen ist im Berufsalltag von Kundendienstmitarbeitern unvermeidlich. YULEYS vermeiden, dass Straßen- und Arbeitsschmutz in die Wohnungen getragen wird. Die Kunden danken es Ihnen!

Lebensmittelverarbeitung/Landwirtschaft: In der Lebensmittelherstellungs- und -verarbeitungsbranche ist Reinlichkeit oberstes Gebot. YULEYS halten Schmutz und Kontamination von den Fußböden fern. Zudem ist das hochwertige Industriegummi bakterien- und geruchshemmend und leicht desinfizierbar.

Reinraumbereiche in Pharmazie/Elektronik: In hochsensiblen Fertigungsbereichen genügt es nicht, den Boden von Straßenschmutz frei zu halten. Reinräume müssen vor jeglicher Kontamination geschützt werden. Wenn demnächst die noch ausstehenden Zulassungen für antistatische und leitfähige Einsatzbereiche sowie für Sterilisation (z. B. im Autoklav) erteilt sind, besteht keinerlei Grund mehr, Einweg-Überziehschuhe zu benutzen.

YULEYS® sind in Ausführungen aus TPR- und SEBS- Industriegummi lieferbar.

Vorteile beider Werkstoffe:

- An- und Ausziehen ohne Hände
- Antirutschprofil
- Halterippen in den Fersen
- Müllvermeidung
- Einfache Reinigung

Besondere Vorteile von SEBS:

- Haltbarer/dauerhafter
- Hervorragende Beständigkeit gegen Chemikalien und Abrieb
- Höhere Flexibilität bei extremen Temperaturen
- Autoklav-geeignet
- Silikonfrei



An- und Ausziehen von YULEYS®

YULEYS sind einfach an- und auszuziehen.

1 BEREITSTELLEN: Beide YULEYS nebeneinander auf den Boden stellen.

2 HINEINSCHLÜPFEN: Zuerst mit den Zehen voran in den ersten YULEY schlüpfen. Ferse nach unten drücken, so dass sie „einrastet“. Mit dem zweiten Fuß ebenso verfahren. Das ist alles!



3 AUSZIEHEN: Zum Abnehmen der YULEYS jeweils auf den Fersenabsatz treten und den Fuß herausziehen. Mit dem zweiten Fuß ebenso verfahren. Praktisch und ohne Gebrauch der Hände!



Einfache Reinigung und Pflege

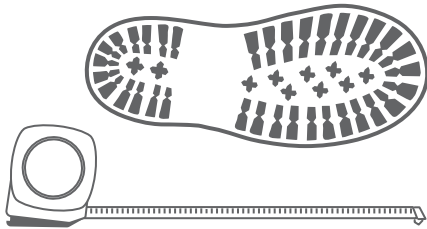
YULEYS® sind für den betriebsamen Geschäfts- und Berufsalltag geschaffen. Nach der Arbeit einfach abspülen und an der Luft trocknen lassen. YULEYS® sind waschmaschinene geeignet und mit Bleichmitteln sterilisierbar.
CE-zertifiziert

**einfach
abspritzen
und trocknen
lassen**



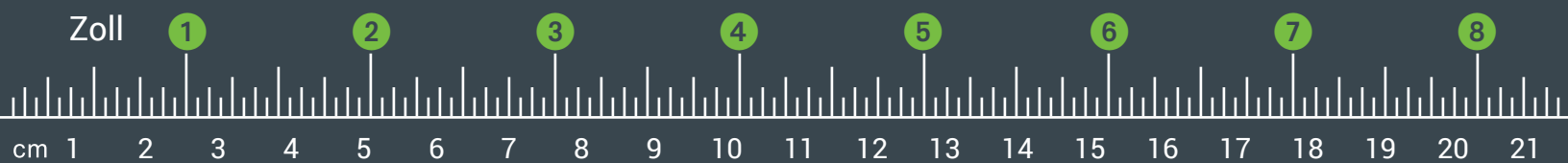
Wir haben Ihre Größe

Anhand unserer Universal-Größentabelle finden Sie die passenden YULEYS® für Ihre Arbeitsschuhe bzw. -stiefel. Um Ihre YULEYS-Größe zu ermitteln, die Sohle Ihrer Arbeitsschuhe von der Ferse bis zur Zehenspitze messen. Bei korrekter Messung passen die entsprechenden YULEYS perfekt.



Länge der Arbeitsschuhe/-stiefel	YULEYS®-Größen
25,5 cm - 26,7 cm	A
26,7 cm - 27,9 cm	B
27,9 cm - 29,8 cm	C
29,8 cm - 31,3 cm	D
31,3 cm - 32,0 cm	E
32,0 cm - 32,9 cm	F
32,9 cm - 33,8 cm	G
33,8 cm - 34,9 cm	H
34,9 cm - 36,0 cm	I

* Fällt die Schuhlänge zwischen zwei YULEYS-Größen, die kleinere Größe wählen.



Nachhaltiger. Hygienischer. **Grüner.**

Wie viele Tonnen Einweg-Überschuhe landen wohl Jahr für Jahr im Müll? Täglich werden Millionen Paare weggeworfen. Das summiert sich. YULEYS® sind so hart im Nehmen wie die Leute, die sie tragen. Sie sind für den schonungslosen Gebrauch gemacht. Wenn sie irgendwann ersetzt werden müssen, kann man sie ohne weiteres zum Recycling geben, so dass sie weiterhin nützlich sind. Noch ein guter Grund, sie mit Freude zu tragen.



RECYCLABLE

9

10

11

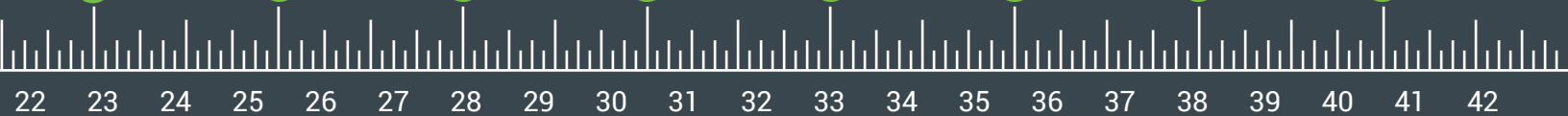
12

13

14

15

16



 **YULEYS**[®]
Clean Step System by HexArmor[®]

Telefon: 1-877-MY ARMOR; Internet: www.yuleys.com

MKHC-0015-DE

 **HexArmor**[®]

www.hexarmor.com