

# FANGANLEITUNG

## Fangplätze

Stellen Sie die Falle möglichst in der Nähe von Strohhaufen, Hühnerställen, Bachläufen und entlang von Zäunen, Mauern oder Gräben auf.

## Köder für die Falle

Kaninchen: Apfel, Möhren, Hühnerfutter

Katzen: Baldrian-Tropfen, Fisch (geräuchert)

Dachs: Obst und Eier

Ratten: Bückling

Fuchs: Tauben, Hasen, Hühner, Fisch (geräuchert)

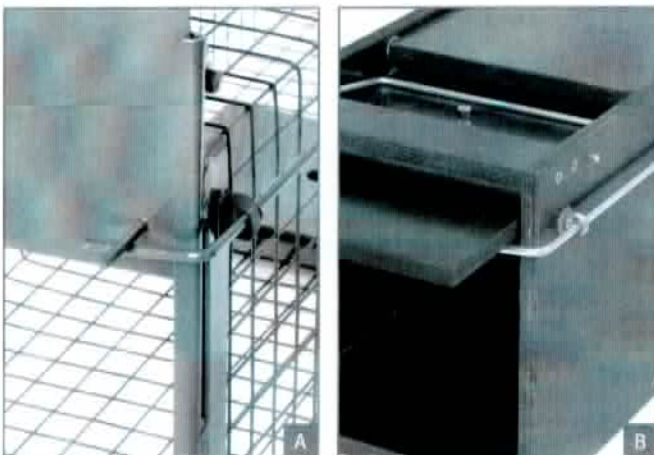
Wiesel: Eier und warme Beute

Marder, Iltis: Eier, Fisch, Rosinen, Backpflaumen

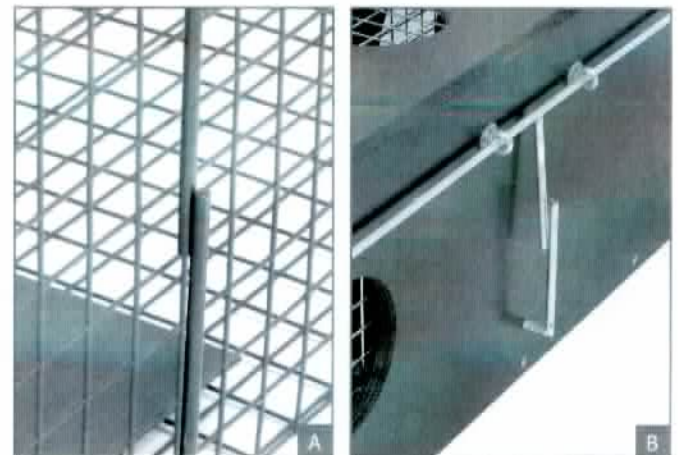
## Aufstellanleitung



1. Türen hochziehen und Köder auslegen.



2. Nun die Falltüren, wie auch den Arretierbügel nach oben ziehen und das Stellgestänge unter die Falltüren drücken.



3. Das Stell- und Trittbrettgestänge übereinander schieben. Dabei kommt das untere Trittbrettgestänge nach vorn, das obere Stellgestänge nach hinten. Wenn nun das Trittbrett ausgelöst wird, fallen die Türen zu.

## Wichtig

Die Falle sollte immer gut abgedeckt, z.B. mit Laub, Blättern, Säcken o.ä. sein, den Boden ebenfalls mit Laub, Reisig oder Sand abdecken. Die Falle mindestens 2 x täglich kontrollieren. Bitte beachten Sie die Tierschutzvorschriften.